

▼ De gauche à droite: BRD-2510, BRD-96, BRD-256, BRD-41, BRD-166



Précision et cycles rapides



Tableau des vitesses

Pour déterminer la vitesse approximative d'un vérin, voir dans nos 'Pages Jaunes' le tableau des vitesses des vérins.

Page: **249**



Conception Golden Ring

Les vérins BRD d'Enerpac possèdent le guidage Golden Ring, pour une utilisation fiable et de longue durée.

- Le concept exclusif Golden Ring absorbe les charges déportées sans affecter les composants du vérin
- Configuration de montage unique simplifiant la fixation
- Peinture cuite au four pour une meilleure résistance
- Type double effet développant une force dans les deux sens pour une plus grande souplesse d'utilisation
- Joint racleur, protégeant de la pollution pour améliorer la durée de vie
- Les séries RD (filetage en pouces) sur demande.

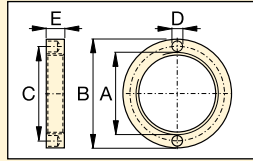
▼ Application de bridage utilisant des vérins Enerpac BRD (avec raccord à chape à chaque extrémité) pour leur capacité haute pression et leur flexibilité de montage.



Capacité du vérin (tonnes)	Course (mm)	Référence	Capacité maximale du vérin (kN)		Surface effective du vérin (cm ²)		Capacité d'huile (cm ³)		Hauteur tige rentrée A (mm)	Hauteur tige sortie B (mm)	Longueur du corps C (mm)	Diamètre extérieur D (mm)	Alésage du vérin E (mm)	Diamètre piston F (mm)
			Avance	Retour	Avance	Retour	Avance	Retour						
4	28	BRD-41	35	16	5,1	2,2	14	6	186	214	162	50	25,4	19,0
	79	BRD-43	35	16	5,1	2,2	40	17	237	316	213	50	25,4	19,0
	155	BRD-46	35	16	5,1	2,2	79	34	313	468	289	50	25,4	19,0
8	28	BRD-91	80	44	11,4	6,3	32	18	223	251	198	65	38,1	25,4
	79	BRD-93	80	44	11,4	6,3	90	50	274	353	249	65	38,1	25,4
	155	BRD-96	80	44	11,4	6,3	177	98	350	505	325	65	38,1	25,4
	257	BRD-910	80	44	11,4	6,3	293	162	452	709	427	65	38,1	25,4
15	159	BRD-166	142	77	20,3	10,6	323	169	389	548	359	80	50,8	35,0
	260	BRD-1610	142	77	20,3	10,6	528	276	491	751	461	80	50,8	35,0
23	159	BRD-256	222	98	31,7	13,7	504	218	424	583	397	92	63,5	47,8
	260	BRD-2510	222	98	31,7	13,7	824	356	526	786	499	92	63,5	47,8

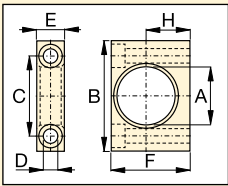
Vérins double effet de précision pour les cycles de production

▼ FIXATIONS POUR VÉRINS BRD



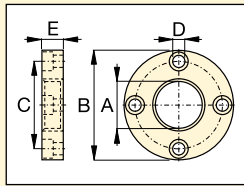
Ecrou de fixation

Pour bloquer la plaque de base ou la flasque de fixation. Se visse sur le filetage (compris dans les jeux de montage)



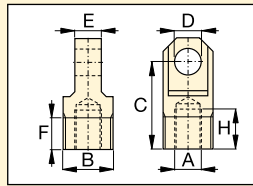
Plaque de base

Se monte sur l'épaule du corps



Flasque de fixation

Se monte sur l'épaule du corps



Raccord à chape

Se visse sur la tige ou sur la base du vérin

Référence	Vérin-BRD (tonnes)	Dimensions (mm)						
		A	B	C	D	E	F	H
Montage plaque de base avec écrou de fixation								
BAD-141	4	42,1	80	58,0	10,5	20,0	57,0	31,8
BAD-171	8	56,1	105	78,0	13,5	25,0	82,5	44,5
BAD-181	15	70,1	127	95,2	20,0	35,0	100,0	52,4
BAD-191	23	85,1	159	117,5	26,5	45,0	125,0	63,5
Montage flasque de fixation avec écrou de fixation								
BAD-142	4	42,1	98,4	78,6	11,0	19,0	-	-
BAD-172	8	56,1	121	98,4	11,0	25,4	-	-
BAD-182	15	70,1	143	115,9	16,0	35,0	-	-
BAD-192	23	85,1	165	135,7	17,0	44,5	-	-
Ecrou de fixation								
BAD-143	4	M42 x 1,5	57	49,5	6,3	9,5	-	-
BAD-173	8	M56 x 2	75	65,5	6,7	12,7	-	-
BAD-183	15	M70 x 2	92	81,0	6,7	19,0	-	-
BAD-193	23	M85 x 2	108	96,5	6,7	25,4	-	-
Raccord à chape (pour les dimensions de montage L, L1 et M voir le tableau ci-dessous)								
BAD-150	4	M16 x 1,5	M30 x 1,5	52,4	16,0	15,9	19,1	23,8
BAD-151	8	M22 x 1,5	M42 x 1,5	57,1	20,0	25,4	25,4	23,8
BAD-152	15	M30 x 1,5	M56 x 2	77,8	25,0	31,8	25,4	30,2
BAD-153	23	M42 x 1,5	M70 x 2	77,8	32,0	38,2	25,4	27,0

Série BRD



Capacité:

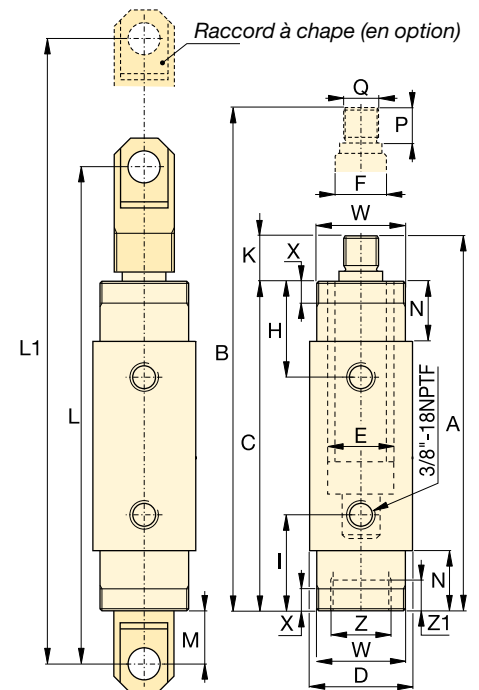
4 - 23 tonnes

Course:

28 - 260 mm

Pression de travail maximale:

700 bar



Position de l'orifice retour H (mm)	Base à l'orifice avance I (mm)	Dépassement tige K (mm)	Dimensions montage raccord à chape			Longueur épaule-ment N (mm)	Longueur filetage piston P (mm)	Filetage externe de la tige Q (mm)	Dimensions montage vérin (mm)				Référence	
			L (mm)	L1 (mm)	M (mm)				Filetage col W	Longueur filetage col X	Taraudage de la base Z	Prof. taraudage de la base Z1		
47	47	24	258	286	41	29	22	M16 x 1,5	M42 x 1,5	11	M30 x 1,5	9	2,0	BRD-41
47	47	24	308	387	41	29	22	M16 x 1,5	M42 x 1,5	11	M30 x 1,5	9	2,6	BRD-43
47	47	24	385	540	41	29	22	M16 x 1,5	M42 x 1,5	11	M30 x 1,5	9	3,6	BRD-46
57	57	25	295	323	38	38	22	M22 x 1,5	M56 x 2	14	M42 x 1,5	14	3,0	BRD-91
57	57	25	346	425	38	38	22	M22 x 1,5	M56 x 2	14	M42 x 1,5	14	4,2	BRD-93
57	57	25	422	577	38	38	22	M22 x 1,5	M56 x 2	14	M42 x 1,5	14	5,6	BRD-96
57	57	25	524	781	38	38	22	M22 x 1,5	M56 x 2	14	M42 x 1,5	14	7,3	BRD-910
73	73	30	492	651	52	54	28	M30 x 1,5	M70 x 2	22	M56 x 2	24	10,2	BRD-166
73	73	30	593	853	52	54	28	M30 x 1,5	M70 x 2	22	M56 x 2	24	14,5	BRD-1610
89	89	27	524	683	53	70	25	M42 x 1,5	M85 x 2	29	M70 x 2	26	16,0	BRD-256
89	89	27	626	886	53	70	25	M42 x 1,5	M85 x 2	29	M70 x 2	26	20,3	BRD-2510