

# Vérins corps filetés *Application & sélection*

Modèle: CST-382, CST-572, CST-18252, CDT-18132, CDT-40252

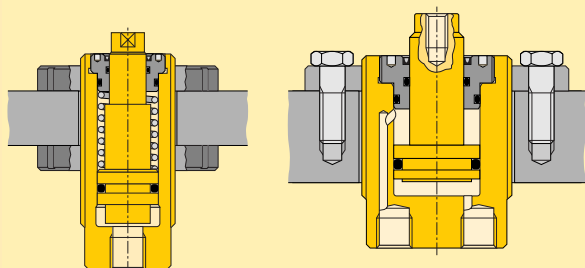


Vérins pivotants  
Vérins antivibrations

Vérins linéaires

9B\_050\_2

► Les vérins à corps filetés sont conçus pour positionner, maintenir et éjecter une pièce à usiner lorsque l'espace disponible est réduit. Les modèles à double effet conviennent également pour les applications d'usinage comme le poinçonnage.



■ Vérin corps fileté monté avec un support horizontal pour positionner la pièce à travailler contre les butées. Les vérins pivotants Enerpac sont ensuite activés pour brider la pièce avant le début de l'opération d'usinage.



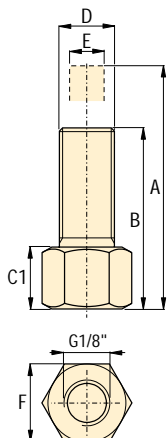
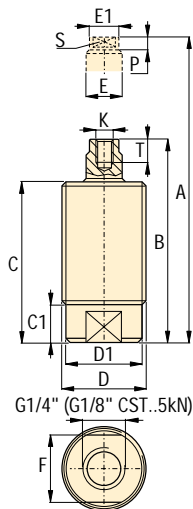
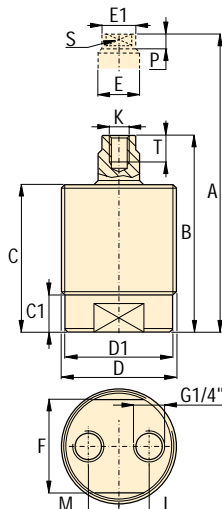
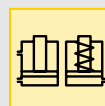
## Rapport encombrement / puissance de bridage performant

- Force de bridage maximale combinée avec un diamètre de vérin minimal.
- Corps fileté permettant un positionnement précis et une installation facile.
- Les corps de vérins sont traités par nitruration afin de pouvoir opérer sur des applications à nombre de cycles importants.
- Tiges de vérin taraudées au centre pour fixer les têtes de contact.
- Modèles à simple effet avec retour par ressort, simplifient la tuyauterie hydraulique.
- Modèles double effet convenant particulièrement bien pour les applications nécessitant une force de traction en direction du corps du vérin.

## Tableau de sélection

Capacité du vérin à 350 bars	Course	Référence	Surface effective		Capacité d'huile		
			kN	mm	cm <sup>2</sup>	cm <sup>3</sup>	
pous. traction			pous.	traction	pous.	traction	
<b>▼ Simple effet</b>							
1,7	-	7	CST-272	0,50	-	0,36	-
1,7	-	10	CST-2102	0,50	-	0,52	-
1,7	-	13	CST-2132	0,50	-	0,67	-
5,6	-	7	CST-572	1,61	-	1,08	-
5,6	-	13	CST-5132	1,61	-	2,01	-
5,6	-	19	CST-5192	1,61	-	2,94	-
5,6	-	25	CST-5252	1,61	-	3,87	-
5,6	-	38	CST-5382	1,61	-	5,88	-
11,7	-	7	CST-1072	3,35	-	2,32	-
11,7	-	13	CST-10132	3,35	-	4,31	-
11,7	-	19	CST-10192	3,35	-	6,30	-
11,7	-	25	CST-10252	3,35	-	8,29	-
11,7	-	38	CST-10382	3,35	-	12,60	-
17,8	-	13	CST-18132	5,08	-	6,63	-
17,8	-	25	CST-18252	5,08	-	12,74	-
17,8	-	38	CST-18382	5,08	-	19,37	-
17,8	-	50	CST-18502	5,08	-	25,48	-
27,8	-	15	CST-27152	7,93	-	11,82	-
27,8	-	25	CST-27252	7,93	-	19,70	-
27,8	-	50	CST-27502	7,93	-	39,40	-
39,9	-	13	CST-40132	11,42	-	14,76	-
39,9	-	25	CST-40252	11,42	-	28,39	-
39,9	-	38	CST-40382	11,42	-	43,15	-
39,9	-	50	CST-40502	11,42	-	56,78	-
<b>▼ Double effet</b>							
17,4	10,5	13	CDT-18132	4,99	3,01	6,63	3,94
17,4	10,5	25	CDT-18252	4,99	3,01	12,74	7,58
17,4	10,5	38	CDT-18382	4,99	3,01	19,37	11,52
17,4	10,5	50	CDT-18502	4,99	3,01	25,48	15,16
27,4	18,5	15	CDT-27152	7,82	5,29	11,81	7,94
27,4	18,5	25	CDT-27252	7,82	5,29	19,68	13,23
27,4	18,5	50	CDT-27502	7,82	5,29	39,35	26,45
39,8	26,5	13	CDT-40132	11,37	7,58	14,76	9,81
39,8	26,5	25	CDT-40252	11,37	7,58	28,39	18,87
39,8	26,5	38	CDT-40382	11,37	7,58	43,15	28,68
39,8	26,5	50	CDT-40502	11,37	7,58	56,77	37,74

Note: - Joints: Buna-N, Polyuréthane.  
- La pression de travail minimale (destinée à vaincre la force du ressort retour pour les modèles à simple effet est de 40 bars.


**CST-272, -2102, -2132**

**Les autres modèles CST**

**Modèles CDT**

**Force: 1,7 - 39,8 kN**
**Course: 7,0 - 50,0 mm**
**Pression: 40 -350 bar**
**GB Threaded cylinders**
**D Einschraubzylinder**
**E Cilindros roscados**

**Options**
**Ecrous pour brides**

**Tableau des dimensions en mm**

Référence	A	B	C	C1	D	D1	E	E1	F	K	L	M	P	S	T	kg
	Hauteur ext. / Hauteur retr.				Ø	Ø	Ø	Ø								
<b>▼ Simple effet</b>																
CST-272	49,0	42,0	-	13,5	M12x1,5	-	4,8	-	16,0	-	-	-	-	-	-	0,09
CST-2102	52,8	42,8	-	14,3	M12x1,5	-	4,8	-	16,0	-	-	-	-	-	-	0,14
CST-2132	63,2	50,2	-	14,2	M12x1,5	-	4,8	-	16,0	-	-	-	-	-	-	0,14
CST-572	58,1	51,1	47,0	7,5	M20x1,5	18,0	7,9	7,0	15,9	M4x0,7	-	-	4,0	5,9	7,0	0,14
CST-5132	72,6	59,6	55,5	7,5	M20x1,5	18,0	7,9	7,0	15,9	M4x0,7	-	-	4,0	5,9	7,0	0,18
CST-5192	83,3	64,3	60,0	7,5	M20x1,5	18,0	7,9	7,0	15,9	M4x0,7	-	-	4,0	5,9	7,0	0,23
CST-5252	98,3	73,3	70,2	7,5	M20x1,5	18,0	7,9	7,0	15,9	M4x0,7	-	-	4,0	5,9	7,0	0,32
CST-5382	131,2	93,2	89,0	7,5	M20x1,5	18,0	7,9	7,0	15,9	M4x0,7	-	-	4,0	5,9	7,0	0,41
CST-1072	64,4	57,4	52,0	10,5	M28x1,5	26,0	11,9	11,0	24,0	M6x1,0	-	-	5,5	9,0	8,0	0,27
CST-10132	76,4	63,4	58,0	10,5	M28x1,5	26,0	11,9	11,0	24,0	M6x1,0	-	-	5,5	9,0	8,0	0,32
CST-10192	97,9	78,9	73,5	10,5	M28x1,5	26,0	11,9	11,0	24,0	M6x1,0	-	-	5,5	9,0	8,0	0,36
CST-10252	113,0	88,0	84,3	10,5	M28x1,5	26,0	11,9	11,0	24,0	M6x1,0	-	-	5,5	9,0	8,0	0,41
CST-10382	141,4	103,4	98,0	10,5	M28x1,5	26,0	11,9	11,0	24,0	M6x1,0	-	-	5,5	9,0	8,0	0,45
CST-18132	82,9	69,9	63,5	12,5	M35x1,5	32,5	15,9	15,0	30,0	M8x1,25	-	-	6,5	12,0	12,0	0,55
CST-18252	114,9	89,9	83,5	12,5	M35x1,5	32,5	15,9	15,0	30,0	M8x1,25	-	-	6,5	12,0	12,0	0,59
CST-18382	146,4	108,4	102,0	12,5	M35x1,5	32,5	15,9	15,0	30,0	M8x1,25	-	-	6,5	12,0	12,0	0,68
CST-18502	174,4	124,4	118,0	12,5	M35x1,5	32,5	15,9	15,0	30,0	M8x1,25	-	-	6,5	12,0	12,0	0,77
CST-27152	87,9	72,9	66,5	13,5	M42x1,5	39,8	17,9	17,0	36,0	M8x1,25	-	-	6,5	15,0	12,0	0,64
CST-27252	118,4	93,4	87,0	13,5	M42x1,5	39,8	17,9	17,0	36,0	M8x1,25	-	-	6,5	15,0	12,0	0,91
CST-27502	195,9	145,9	139,5	13,5	M42x1,5	39,8	17,9	17,0	36,0	M8x1,25	-	-	6,5	15,0	12,0	1,32
CST-40132	89,4	76,4	68,5	11,0	M48x1,5	45,5	19,9	19,0	41,4	M10x1,5	-	-	8,0	16,9	12,0	1,00
CST-40252	120,8	95,8	88,0	11,0	M48x1,5	45,5	19,9	19,0	41,4	M10x1,5	-	-	8,0	16,9	12,0	1,18
CST-40382	164,9	126,9	119,0	11,0	M48x1,5	45,5	19,9	19,0	41,4	M10x1,5	-	-	8,0	16,9	12,0	1,50
CST-40502	188,9	138,9	131,0	11,0	M48x1,5	45,5	19,9	19,0	41,4	M10x1,5	-	-	8,0	16,9	12,0	1,77
<b>▼ Double effet</b>																
CDT-18132	81,0	68,0	61,5	16,0	M48x1,5	45,6	15,9	15,0	41,0	M8x1,25	12,8	12,8	6,5	12,7	12,0	1,09
CDT-18252	107,0	82,0	75,5	16,0	M48x1,5	45,6	15,9	15,0	41,0	M8x1,25	12,8	12,8	6,5	12,7	12,0	1,32
CDT-18382	131,5	93,0	86,5	16,0	M48x1,5	45,6	15,9	15,0	41,0	M8x1,25	12,8	12,8	6,5	12,7	12,0	1,55
CDT-18502	155,5	105,0	98,5	16,0	M48x1,5	45,6	15,9	15,0	41,0	M8x1,25	12,8	12,8	6,5	12,7	12,0	1,77
CDT-27152	86,0	71,0	64,8	17,0	M55x1,5	52,6	17,9	17,0	46,0	M8x1,25	16,0	10,0	6,5	15,8	12,0	1,18
CDT-27252	107,0	82,0	75,8	17,0	M55x1,5	52,6	17,9	17,0	46,0	M8x1,25	16,0	10,0	6,5	15,8	12,0	1,41
CDT-27502	157,0	107,0	100,8	17,0	M55x1,5	52,6	17,9	17,0	46,0	M8x1,25	16,0	10,0	6,5	15,8	12,0	1,86
CDT-40132	91,5	78,5	70,5	17,5	M65x1,5	62,0	22,0	21,0	55,0	M10x1,5	20,2	9,8	8,0	16,9	15,0	1,82
CDT-40252	115,5	90,5	82,5	17,5	M65x1,5	62,0	22,0	21,0	55,0	M10x1,5	20,2	9,8	8,0	16,9	15,0	2,09
CDT-40382	141,5	103,5	95,5	17,5	M65x1,5	62,0	22,0	21,0	55,0	M10x1,5	20,2	9,8	8,0	16,9	15,0	2,55
CDT-40502	165,5	115,5	117,5	17,5	M65x1,5	62,0	22,0	21,0	55,0	M10x1,5	20,2	9,8	8,0	16,9	15,0	3,00