

▼ Modèles: ZA4208MX, ZA4420MX



Z Solides,
fiables et
innovantes
CLASSI



Certifiées ATEX 95

Les pompes pneumatiques Enerpac séries ZA4 sont testées et certifiées suivant les directives **94 / 9 / EC « ATEX Directive »** pour équipements et systèmes de protection pouvant être utilisés dans des atmosphères potentiellement explosives.

Ex II 2 GD ck T4

Page: **245**

- Certifiées ATEX 95 pour utilisation dans des atmosphères potentiellement explosives
- Comprend une pompe haut rendement classe Z, pression de by-pass et débit d'huile élevés
- Deux vitesses pour réduire la durée des cycles et augmenter la productivité
- Les distributeurs manuels comprennent une soupape de sécurité réglable par l'utilisateur. Orifices des distributeurs 3/8 " NPTF
- En option échangeur de chaleur, empêche le givrage en réchauffant l'air de l'échappement et refroidit l'huile
- Niveau d'huile en verre sur toute la hauteur des réservoirs 10, 20 et 40 litres, indicateur de niveau d'huile sur les réservoirs de 4 et 6,6 litres.



Tableau des vitesses

Pour déterminer à quelle vitesse la pompe choisie va actionner votre vérin, voir le tableau des vitesses pompe-vérin dans les 'Pages Jaunes'.

Page: **255**



Flexibles

Enerpac propose une ligne complète de flexibles de qualité. Pour le bon fonctionnement du système, n'utiliser que les flexibles d'origine Enerpac.

Page: **116**

Utilisée avec vérin	Capacité d'huile utile (litres)	Référence distributeur manuel ¹⁾	Fonction du distributeur	Référence	Débit d'huile ³⁾ (l/min)				Valve de pression réglage (bar)	Consommation d'aire ⁴⁾ (l/min)
					à 7 bar	à 50 bar	à 350 bar	à 700 bar		
–	4,0	– ²⁾	–	ZA4004NX ²⁾	14,0	11,0	1,8	1,3	–	2840
Simple effet	4,0	VM32	Avance/Retour	ZA4204MX	14,0	11,0	1,8	1,3	70 - 700	2840
	6,6	VM33	Avance/Maintien/Retour	ZA4308MX	14,0	11,0	1,8	1,3	70 - 700	2840
	10,0	VM33L	Avance/Maintien/Retour	ZA4610MX	14,0	11,0	1,8	1,3	70 - 700	2840
Double effet	4,0	VM43	Avance/Maintien/Retour	ZA4404MX	14,0	11,0	1,8	1,3	70 - 700	2840
	6,6	VM43	Avance/Maintien/Retour	ZA4408MX	14,0	11,0	1,8	1,3	70 - 700	2840
	10,0	VM43L	Avance/Maintien/Retour	ZA4810MX	14,0	11,0	1,8	1,3	70 - 700	2840
	20,0	VM43	Avance/Maintien/Retour	ZA4420MX	14,0	11,0	1,8	1,3	70 - 700	2840
	40,0	VM43	Avance/Maintien/Retour	ZA4440MX	14,0	11,0	1,8	1,3	70 - 700	2840

¹⁾ Voir pages 110-111 les symboles hydrauliques de ces distributeurs.

²⁾ Pour montage distribution à distance commandez la plaque de sortie haute pression BSS1090.

³⁾ Le débit d'huile dépend de l'alimentation air comprimé.

⁴⁾ Plage pression dynamique air comprimé 4 à 7 bar.

Pompes pneumatiques modulaires

▼ Détermination de la référence d'une pompe série ZA4

Z	A	4	2	08	M	X	-	F	H	R	
1	2	3	4	5	6	7	8				
Type de produit	Type de moteur	Groupe débit	Type du distributeur	Capacité du réservoir	Fonction distributeur	Tension du moteur	En standard d'usine et options				

1 Type de produit

Z = Série pompe

2 Type de moteur

A = Moteur pneumatique

3 Groupe débit

4 = 1,31 l/min @ 700 bar

4 Type du distributeur

- 0** = Sans distributeur ²⁾
- 2** = 3/2 manuel **VM32**
- 3** = 3/3 manuel **VM33**
- 4** = 4/3 manuel **VM43**
- 6** = 3/3 manuel à verrouillage **VM33L** avec clapet antiretour piloté
- 7** = distributeur manuel 3/2 **VM22**
- 8** = 4/3 manuel à verrouillage **VM43L** avec clapet antiretour piloté.

5 Capacité du réservoir

- 04** = 4 litres **20** = 20 litres ¹⁾
- 08** = 6,6 litres **40** = 40 litres ¹⁾
- 10** = 10 litres ¹⁾

¹⁾ Réservoir avec poignées latérales comprises.

6 Fonctionnement distributeur

- M** = Distributeur manuelle
- N** = Pas de distributeur ²⁾
- ²⁾ Pour montage distr. à distance commandez la plaque de sortie haute pression BSS1090.

7 Tension du moteur

X = Pas d'application

8 En standard d'usine et options

- F** = Filtre ligne retour
 - G** = Manomètre 1000 bar
 - H** = Refroidisseur *
 - K** = Traîneau *
 - N** = Pas de poignées réservoir (comprend un anneau de levage)
 - R** = Cadre de protection
- * uniquement réservoir 4 et 6,6 litres.

Exemple:

Référence: **ZA4208MX-FHK** est une pompe pneumatique avec distributeur manuel à 3 voies et 2 positions, réservoir de 6,6 litres, filtre, échangeur de chaleur et cadre de protection.

Série ZA4



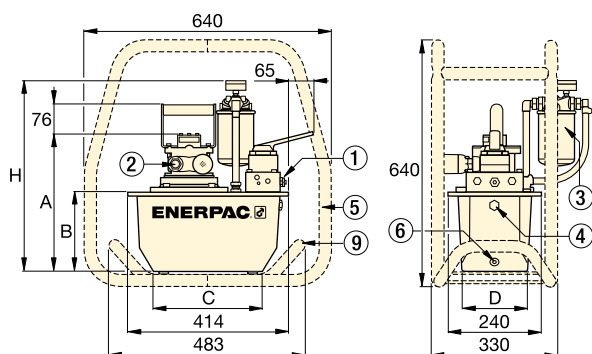
Capacité du réservoir:
4 - 40 litres

Débit à pression nominale:
1,31 l/min

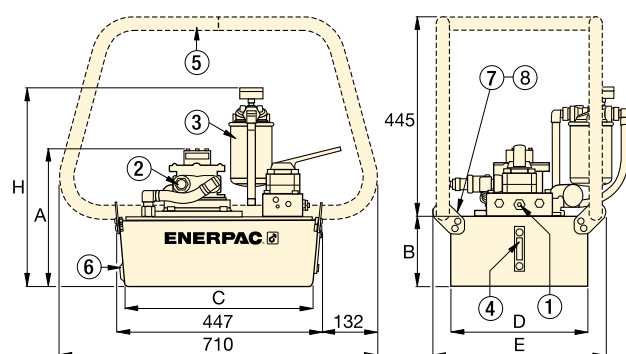
Consommation d'aire:
2840 l/min

Pression de travail maximale:
700 bar

- ① Limiteur de pression réglable par l'utilisateur sur tous les distributeurs manuels. Orifices A et B 3/8" NPTF; orifices auxiliaires 1/4" NPTF.
- ② Entrée d'air 1/2" NPTF
- ③ Filtre ligne retour (optionnel)
- ④ Voyant niveau d'huile
- ⑤ Cage de protection (optionnel)
- ⑥ Vidange d'huile
- ⑦ Anneaux de levage (optionnel)
- ⑧ Poignées
- ⑨ Traîneau (Réf. SBZ-4) (optionnel)



Série ZA4 avec réservoir 4 - 6,6 litres



Série ZA4 avec réservoir 10 - 20 - 40 litres

Niveau sonore (dBA)	Puissance moteur (kW)	Dimensions (mm)							Référence
		A	B	C	D	E	H		
80 - 95	3,0	295	142	279	152	-	429	27	ZA4004NX ²⁾
80 - 95	3,0	295	142	279	152	-	429	30	ZA4204MX
80 - 95	3,0	356	203	279	205	-	490	34	ZA4308MX
80 - 95	3,0	330	180	414	421	500	467	51	ZA4610MX
80 - 95	3,0	295	142	279	152	-	429	31	ZA4404MX
80 - 95	3,0	356	203	279	205	-	490	35	ZA4408MX
80 - 95	3,0	305	155	419	305	384	442	40	ZA4810MX
80 - 95	3,0	330	180	414	421	500	467	52	ZA4420MX
80 - 95	3,0	419	269	399	505	584	556	75	ZA4440MX

