

Écarteurs de brides Equalizer

▼ MG7TM



- Bras réversible pour un plus grand nombre d'applications
- Coin unique à angle double offrant une plus grande force d'écartement sans réduire la distance d'écartement
- Outil léger et solide
- Force d'écartement de 68,0 kN

AVANTAGES

- Verrouillage sur la liaison à brides
- Mise en œuvre simple et rapide en toute sécurité
- Gain de temps et d'argent

MG

ÉCARTEUR
DE BRIDES

Force d'écartement :

68,0 kN

Distance d'écartement :

2,0 - 27,0 mm



Applications possibles

Pour connaître le détail des applications possibles, merci de demander le manuel d'instructions de l'opérateur MG7TM.



Attention

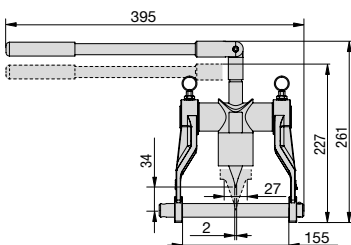
Il convient d'utiliser au moins deux écarteurs pour ouvrir les brides. L'opérateur pourra ainsi conserver la même distance d'écartement.

Kit Standard MG7TMSTD

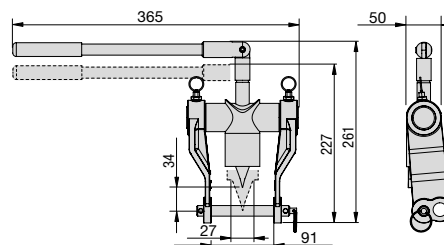


1 x outil MG7TM
2 x barre d'écartement
1 x coffret de transport en moulage plastique

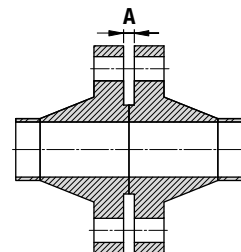
Rétraction et déploiement de l'outil à l'aide d'une grande barre d'écartement (Ø 20 mm)



Rétraction et déploiement de l'outil à l'aide d'une petite barre d'écartement (Ø 16 mm)



Dimensions de la bride



Référence du kit outil	Type	Force d'écartement maximale par outil (kN)	Distance d'écartement maximale (mm)	Dimensions de bride Fenêtre d'accès Minimale A (mm)	Largeur coin (mm)	Poids outil (kg)	Poids kit (kg)	Dimensions coffret (mm)	Référence outil
MG7TMSTD	Mécanique	68,0	27,0	2,0	45,0	5,0	5,5	360 x 300 x 90	MG7TM