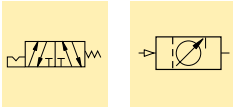




Pression air: 0 - 10 bar

- GB** Air valves
- D** Luftventile
- E** Válvulas de aire



## Options

### Manomètres et adaptateurs

106 ▶



### Flexibles et raccords rapides

108 ▶



### Raccords

110 ▶



## Pour contrôler et régler l'alimentation air comprimé.

### VA-42 Distr. pneumatique manuel, 5 voies, 2 pos.

- Pour la commande des multiplicateurs de pression.
- Joints Viton standard.

### VAS-42, Distr. pneumatique électrique, 5 voies, 2 pos.

- Pour commander l'alimentation air de la pompe ou du multiplicateur de pression.
- Joints Viton standard.
- Solénoïde: 120 VCA, 50/60Hz.
- Intensité: appel de courant 0,11 A, en continu 0,07A
- Cycles max.: 600 cycles par minute.

### VR-3 Valve échappement rapide

- Permet aux multiplicateurs d'avancer et de rétracter plus rapidement.
- Met instantanément l'alimentation air du multiplicateur de pression à l'atmosphère.

### V-19 Clapet antiretour

- Evite une chute rapide de la pression d'air du multiplicateur en cas d'une interruption brusque de l'alimentation.

### RFL-102 Filtre-Détendeur-Lubrificateur

- Contrôle la pression de l'air, filtre l'air d'alimentation.
- Lubrifie l'air au moyen d'un fin brouillard d'huile.
- Débit d'air maximal 1500 l/min

### QE-375 Silencieux air

- Réduit à 45 dB le niveau sonore de l'échappement d'air de la pompe

Modèle: VA-42, VAS-42



09\_110

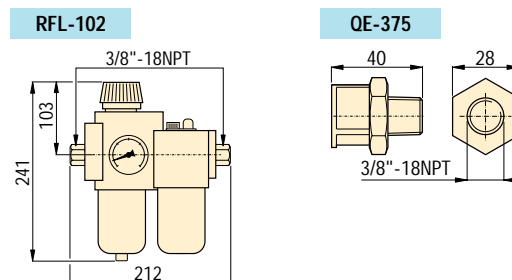
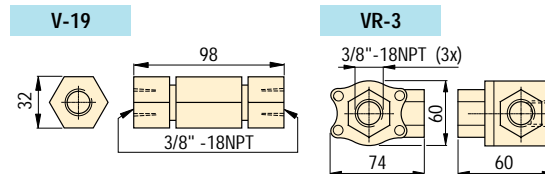
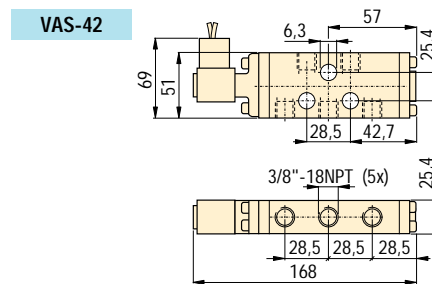
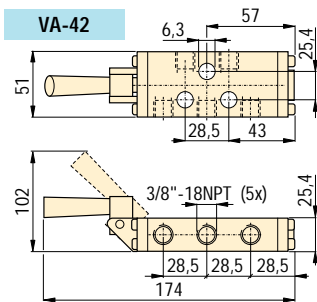
## Distributeurs pneumatiques

La ligne Enerpac des distributeurs pneumatiques et accessoires complètent votre système de bridage. Utilisés pour contrôler les unités hydrauliques actionnées par air comprimé, ils augmentent votre productivité et votre efficacité.

## Application

Les distributeurs pneumatiques séries VA permettent de contrôler manuellement ou électriquement les unités hydrauliques actionnées par air comprimé. Des accessoires comme les échappements rapides, les clapets antiretour, les silencieux et les ensembles de conditionnement d'air complètent le système pneumatique.

- Les distributeurs et accessoires pneumatiques augmentent la sécurité et l'efficacité des cycles de bridage.
- Utilisation recommandée avec toutes les unités actionnées par air comprimé.
- Distributeurs pour le contrôle de l'alimentation air des multiplicateurs de pression et des pompes.
- Distributeurs pour commande à distance, actionnés à la main ou au pied.



## Tableau de sélection

Pression maximale	Référence
bar	
<b>▼ Distributeurs pneumatiques</b>	
2 - 10	VA-42
2 - 10	VAS-42
0 - 7	VR-3
0 - 7	V-19
<b>▼ Accessoires</b>	
0 - 9	RFL-102
0 - 9	QE-375