

Modèle: FZ-2023, FZ-2054, FZ-2052



► Les raccords sont utilisés pour connecter les vérins, les composants, les centrales hydrauliques, les tubes, les manomètres et les flexibles du système hydraulique. Les raccords Enerpac garantissent des connexions souples, sûres et sans fuite.

■ Les conduites hydrauliques s'installent aisément avec les raccords et les blocs forés Enerpac.

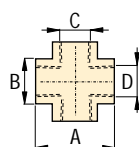
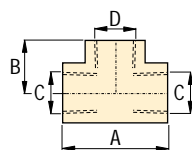
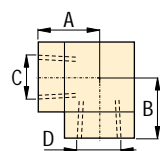
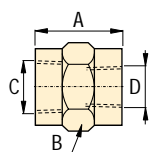
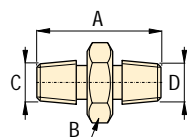
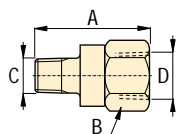


Raccords adéquats pour la connexion des composants hydrauliques.

- Raccords filetés BSPP, UNF, NPT mâles et femelles, dans les tailles courantes pour connecter aisément tous les composants.
- Modèles BFZ et FZ-1000, pression maximale 700 bars.
- Modèles FZ-2000, pression maximale 350 bars.

Tableau de sélection

De	Vers	Pression maximale	Référence	Dimensions en millimètres			
				A	B	C	D
		bar					
▼ Adaptateurs							
1/4" NPT	1/8" NPT	700	FZ-1642	30	19	1/8" NPT	1/4" NPT
G1/4"	1/4" NPT	700	BFZ-16411	35	19	1/4" NPT	G1/4"
G1/4"	1/8" NPT	700	BFZ-16421	31	19	1/8" NPT	G1/4"
G3/8"	1/4" NPT	700	BFZ-16323	43	24	1/4" NPT	G3/8"
G3/8"	3/8" NPT	700	BFZ-16324	43	24	3/8" NPT	G3/8"
3/8" NPT	1/4" NPT	700	FZ-1055	45	24	1/4" NPT	3/8" NPT
SAE #4	1/4" NPT	350	FZ-2007	29	19	7/16" UN	1/4" NPT
SAE #4	1/8" NPT	350	FZ-2008	25	14	7/16" UN	1/8" NPT
SAE #4	SAE #2	350	FZ-2022	29	17	5/16" UN	7/16" UN
1/2" NPT	1/4" NPT	700	FZ-1633	43	29	1/4" NPT	1/2" NPT
1/2" NPT	3/8" NPT	700	FZ-1634	43	29	3/8" NPT	1/2" NPT
▼ Réducteurs							
1/4" NPT	1/4" NPT	700	FZ-1608	38	16	1/4" NPT	1/4" NPT
3/8" NPT	G1/4"	700	BFZ-305	36	19	3/8" NPT	G1/4"
3/8" NPT	3/8" NPT	700	FZ-1617	38	19	3/8" NPT	3/8" NPT
3/8" NPT	3/8" NPT	700	FZ-1619	51	19	3/8" NPT	3/8" NPT
▼ Raccords							
1/4" NPT	1/4" NPT	700	FZ-1605	28	19	1/4" NPT	1/4" NPT
3/8" NPT	1/4" NPT	700	FZ-1615	29	25	3/8" NPT	1/4" NPT
3/8" NPT	3/8" NPT	700	FZ-1614	37	24	3/8" NPT	3/8" NPT
1/2" NPT	3/8" NPT	700	FZ-1625	48	29	1/2" NPT	3/8" NPT
▼ Coudes							
1/4" NPT	1/4" NPT	700	FZ-1638	36	24	1/4" NPT	1/4" NPT
3/8" NPT	3/8" NPT	700	FZ-1610	33	20	3/8" NPT	3/8" NPT
▼ Raccords Tê							
1/4" NPT	1/4" NPT	700	FZ-1637	45	24	1/4" NPT	1/4" NPT
3/8" NPT	3/8" NPT	700	FZ-1612	45	25	3/8" NPT	3/8" NPT
▼ Croix							
3/8" NPT	3/8" NPT	700	FZ-1613	45	25	3/8" NPT	3/8" NPT





Pression : 0-700 bar

Filetage : NPT, UNF, BSPP

Pour tube : 0,25 pouce / 8 mm

GB Fittings

D Verschraubungen

E Acoplamientos

Options

Manomètres et accessoires

106 ▶



Manifolds, flexibles et raccords rapides

108 ▶



Important

Ne dépassez pas la pression maximale autorisée.

Utilisez des tubes et des raccords pour les applications à cycles élevés et dans les zones où la température est excessive et où il y a risque de projections de soudure.

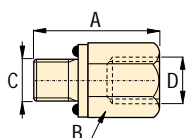
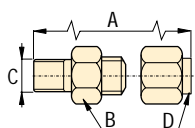
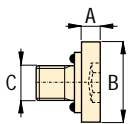
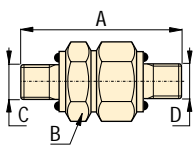
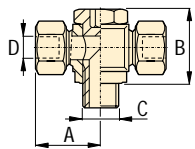
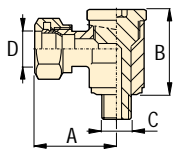
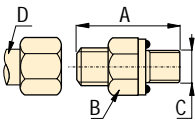
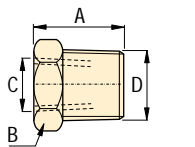
Pour rendre les filetages NPT étanches, utilisez un produit anaérobie ou du ruban Téflon. Commencez à appliquer le ruban Téflon en ne recouvrant pas le premier filet à partir de l'extrémité, ceci pour éviter que des morceaux de ruban en se détachant ne pénètrent dans le circuit hydraulique.

Les conduites hydrauliques s'installent aisément avec les raccords Enerpac.



Tableau de sélection

De	Vers	Pression maximale	Référence	Dimensions			
				A	B	C	D
				bar			
▼ Réducteurs							
3/8" NPT	1/4" NPT	700	FZ-1630	19	14	1/4" NPT	3/8" NPT
3/8" NPT	G1/4"	700	BFZ-16301	19	19	G1/4"	3/8" NPT
▼ Adaptateurs SAE / tube évasé 37° Tube							
SAE #4	∅ 0,25"	350	FZ-2019	31	14	7/16" UN ∅ 0,25"	
SAE #4	∅ 0,25"	350	FZ-2039	35	22	3/4" UN ∅ 0,25"	
▼ Adaptateurs SAE / extrémité évasée 37°							
SAE #2	∅ 0,25"	350	FZ-2025	32	14	5/16" UN ∅ 0,25"	
▼ Banjo-BSPP / tube							
G1/4"	∅ 8 mm	700	BFZ-307	28	30	G1/4"	∅ 8 mm
▼ Banjo T- BSPP / tube							
G1/4"	∅ 8 mm	700	BFZ-309	28	30	G1/4"	∅ 8 mm
▼ Union droit							
SAE #4	SAE #4	350	FZ-2005	31	14	7/16" UN	7/16" UN
▼ Bouchon SAE							
SAE #4	-	350	FZ-2006	2,5	14	7/16" UN	-
▼ Adaptateur NPT / 37° tube extrémité évasée							
1/4" NPT	∅ .25"	350	FZ-2020	36	14	1/4" NPT	∅ 0,25"
▼ Adaptateurs							
G1/8"	1/8" NPT	350	FZ-2055	24	19	G1/8"	1/8" NPT
G1/4"	1/4" NPT	350	FZ-2023	32	22	G1/4"	1/4" NPT
1/4" NPT	SAE #4	350	FZ-2042	33	18	1/4" NPT	7/16" UN
G1/8"	1/4" NPT	350	FZ-2060	31	19	G1/8"	1/4" NPT

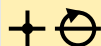


Pression: 0-350 bar

Filetages: NPT, UNF, BSPP

Pour tubes: 0,25 pouces / 8 mm

- GB** Fittings
- D** Verschraubungen
- E** Acoplamientos



Options

Manifolds, flexibles et raccords rapides

108 ▶



Manomètres et accessoires

106 ▶



⚠ Important

Ne dépassez pas la pression maximale autorisée.

Utilisez des tubes et des raccords pour les applications à cycles élevés et dans les zones où la température est excessive et où il y a risque de projections de soudure.

Les raccords haute pression permettent de concevoir des systèmes hydrauliques répondant aux exigences de l'application.

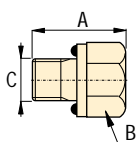
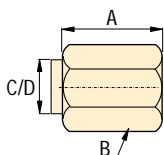
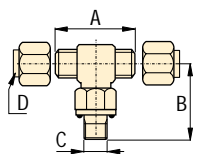
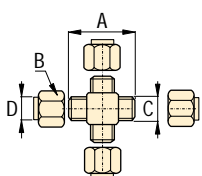
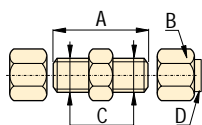
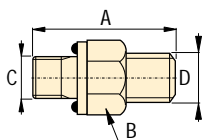
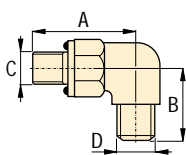
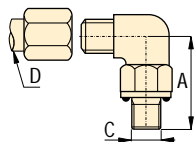


Tableau de sélection

De	Vers	Pression maximale	Référence	Dimensions			
				A	B	C	D
		bar					
▼ Coude SAE / extrémité évasée 37°							
5/16"-24	ø 0,25"	350	FZ-2024	26	19	5/16" U N	ø 0,25"
7/16"-20	ø 0,25"	350	FZ-2035	26	19	7/16" U N	ø 0,25"
▼ Coude BSPP / extrémité évasée 37° End							
G1/8"	7/16"-20	350	FZ-2051	26	23	G1/8"	7/16" U N
G1/4"	7/16"-20	350	FZ-2052	32	27	G1/4"	7/16" U N
▼ Union droit BSPP / extrémité évasée 37°							
G1/8"	7/16"-20	350	FZ-2053	29	23	G1/8"	7/16" U N
G1/4"	7/16"-20	350	FZ-2054	32	27	G1/4"	7/16" U N
▼ Union droit 37° tubes extrémités évasées							
1/4"	ø 0,25"	350	FZ-2033	35	13	1/4"	ø 0,25"
▼ Croix tubes extrémités évasées 37°							
1/4"	ø 0,25"	350	FZ-2034	45	13	1/4"	ø 0,25"
▼ Té SAE / tubes évasés							
SAE #4	ø 0,25"	350	FZ-2036	45	26	7/16" U N	ø 0,25"
▼ 37° Ecrous évasés et bague de serrage pour tube 1/4"							
1/4"	ø 0,25"	350	FZ-2037	15	14	37°	ø 0,25"
▼ 37° Ecrous évasés à chapeau pour tube 1/4"							
1/4"	ø 0,25"	350	FZ-2038	15	14	37°	ø 0,25"
▼ Bouchon SAE							
SAE #8	-	350	FZ-2041	19	18	3/4" U N	-