


Contre-clés pour clés dynamométriques

▼ Contre-clé BUS03 (câble de sécurité non illustré)



- Solution mains-libres pour une plus grande sécurité de l'opérateur
- Plus besoin de clé plate ou d'une clé à œil
- Processus de serrage plus rapide
- Fournie avec câble de sécurité + mousqueton à prise rapide, longues en acier inoxydable et visserie pour clé Allen
- Ne se bloque pas pendant la mise en œuvre
- Sans étincelles
- Deux tailles d'hexagone en un outil.

▼ TABLEAU DE SÉLECTION DES CONTRE-CLÉS

Tailles d'hexagone (C/P)		Référence	Dimensions (mm)					(kg)
S1 à S2 (mm)	S1 à S2 (pouces)		A	B	C	D		
27 - 32	1 ¹ / ₁₆ - 1 ¹ / ₄ "	BUS 01	51	98	15	M8	0,3	
36 - 41	1 ⁷ / ₁₆ - 1 ⁵ / ₈ "	BUS 02	62	119	15	M8	0,4	
46 - 50	1 ¹³ / ₁₆ - 2"	BUS 03	75	141	20	M8	0,6	
55 - 60	2 ³ / ₁₆ - 2 ³ / ₈ "	BUS 04	89	166	20	M12	0,8	
65 - 70	2 ⁹ / ₁₆ - 2 ³ / ₄ "	BUS 05	100	190	25	M16	1,0	
75 - 80	2 ¹⁵ / ₁₆ - 3 ¹ / ₈ "	BUS 06	112	213	25	M16	1,3	
-	3 ¹ / ₂ - 3 ⁷ / ₈ "	BUS 07	135	257	30	M20	2,2	
-	4 ¹ / ₄ - 4 ⁵ / ₈ "	BUS 08	163	310	30	M20	3,3	
85 - 90	-	BUS 09	126	242	25	M16	1,7	
95 - 100	3 ³ / ₄ - 3 ¹⁵ / ₁₆ "	BUS 10	138	266	30	M20	2,3	
105 - 110	4 ¹ / ₈ - 4 ¹⁵ / ₁₆ "	BUS 11	153	297	30	M20	3,1	
115 - 120	-	BUS 12	165	320	30	M20	3,5	

Série BUS

Tailles d'hexagone (C/P) :
27 - 120 mm

Tailles d'hexagone (C/P) :
1¹/₁₆ - 4¹⁵/₁₆ pouce

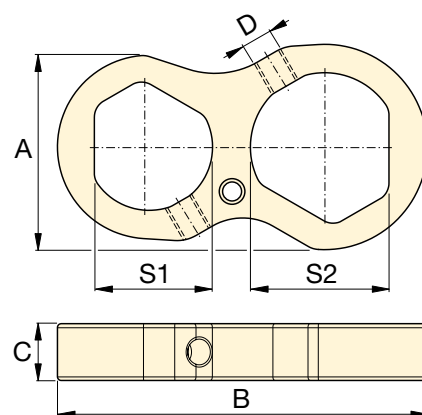


Contre-clés

La possibilité d'utiliser une clé dynamométrique hydraulique en gardant les mains libres améliore sensiblement la sécurité de l'opérateur.

Avec les contre-clés Enerpac, plus besoin de s'aider d'une clé plate ou d'une clé à œil !

Ces contre-clés dynamométriques ont été spécialement conçues pour ne pas se bloquer sur l'écrou pendant l'opération. Elles prennent place facilement sur le contre-écrou et l'empêchent de tourner pendant le serrage ou le desserrage de joints vissés.



▼ Les contre-clés Enerpac empêchent le contre-écrou de tourner pendant le montage ou le déblocage.

