

▼ Modèle: MS2-10



## Coffrets d'outillage de maintenance



### Ensembles de maintenance

Les ensembles de maintenance Enerpac comprennent un assortiment d'outils hydrauliques.

L'utilisation de ces ensembles permet de mettre en place rapidement un outil adéquat pour effectuer les travaux les plus délicats. Les éléments de base pompe à main, flexible et le vérin, permettent avec les accessoires de pousser, tirer, lever, presser, redresser, écarter et brider avec une force pouvant atteindre 12,5 tonnes.

- Tous les ensembles comprennent une pompe Enerpac, un flexible, un vérin et un manomètre
- Rallonges à encliquetage ou filetées
- Ensembles complets pour la plupart des travaux de maintenance.









### Plus d'informations

Pour des informations détaillées sur tous les accessoires inclus, prière de consulter les pages suivantes.

Page: 160

### ▼ TABLEAU DE SÉLECTION RAPIDE

Capacité avec accessoires *	Référence de l'ensemble						Nombre de pièces	
tonnes (kN)								(kg)
2,5 (22)	<b>MS2-4</b>	P-142	HC-7206	RC-55	GP-10S	GA-4	35	26
2,5 (22)	<b>MSFP-5</b>	P-142	HC-7206	RC-55	G2535L	GA-3	24	20
5,0 (50)	<b>MSFP-10</b>	P-392	HC-7206	RC-106	G2535L	GA-3	22	48
5,0 (50)	<b>MS2-10</b>	P-392	HC-7206	RC-106	GP-10S	GA-2	40	63
12,5 (116)	<b>MS2-20</b>	P-392	HC-7206	RC-256	GP-10S	GA-2	19	95
5,0-12,5 (50-116)	<b>MS2-1020</b>	P-392	HC-7206	RC-102, -106, -256	GP-10S	GA-2	59	158

\* Si aucun accessoire n'est utilisé, la capacité égale le double de ces valeurs. La pression de travail maximale est de 700 bar.

# Série MS, ensembles pour la maintenance



## ATTENTION !

Lorsque les vérins sont utilisés avec des accessoires, la pression maximale du système doit être limitée à la moitié de la pression nominale (350 bar).



## AVERTISSEMENT !

N'utilisez que les accessoires livrés avec l'ensemble.

Les accessoires autres que ceux d'Enerpac ainsi que des tubes d'extension plus longs réduiront la solidité de la colonne.

## Série MS



Capacité (avec accessoires):

**2,5 - 12,5 tonnes**

Pression de travail maximale:

**350 bar**

### ▼ EXEMPLES D'APPLICATIONS




# Série MS, accessoires de maintenance



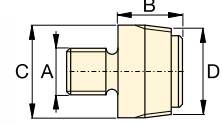
**ATTENTION!** Lorsque les vérins sont utilisés avec des accessoires ou des composants qui font partie des ensembles pour la maintenance, la pression maximale du système doit être limitée à la moitié de la pression nominale (350 bar).

Note: Toutes les dimensions en millimètres.

Réf. ensembles	MS2-4	MSFP-5	MSFP-10	MS2-10	MS2-20	MS2-1020
<b>Accessoires corps, col et piston</b>	<b>2,5 tonnes</b>	<b>2,5 tonnes</b>	<b>5,0 tonnes</b>	<b>5,0 tonnes</b>	<b>12,5 ton.</b>	<b>5,0 - 12,5 ton.</b>
<b>Modèle(s) vérin(s)</b>	<b>RC-55</b>	<b>RC-55</b>	<b>RC-106</b>	<b>RC-106</b>	<b>RC-256</b>	<b>RC-102, 106, 256</b>
<b>1</b>	A-23	A-23	A-13	A-13	A-28	A-13, A-28
<b>2</b>	A-25	A-25	A-21	A-21	A-27	A-21, A-27
<b>3</b>	A-1034	A-1034	A-20	A-20	A-595	A-20, A-595
<b>4</b>	MZ-4010	MZ-4010	A-14	A-14	A-243	A-14, A-243
<b>5</b>	A-545	A-545	A-10	A-10	-	A-10 (2x)
<b>6</b>	-	-	-	A-8	-	A-8
<b>7</b>	A-530	A-530	A-6	A-6	-	A-6
<b>8</b>	MZ-4011	-	-	A-192	-	A-192
<b>9</b>	-	-	-	A-305	-	A-305
<b>10</b>	A-531	A-531	A-18	A-18	-	A-18
<b>11</b>	-	-	-	A-185	-	A-185
<b>12</b>	A-532	A-532	A-15	A-15	-	A-15
<b>13</b>	-	-	-	-	A-607	A-607
<b>14</b>	A-629	A-629	A-129	A-129	-	A-129
<b>15</b>	A-539	A-539	A-128	A-128	-	A-128
<b>Chaîne et accessoires de traction</b>	<b>2,5 tonnes</b>	<b>2,5 tonnes</b>	<b>5,0 tonnes</b>	<b>5,0 tonnes</b>	<b>12,5 ton.</b>	<b>5,0 - 12,5 ton.</b>
<b>16</b>	A-558	-	-	A-132	A-238	A-132, A-238
<b>17</b>	-	-	-	A-5 (2x)	-	A-5 (2x)
<b>18</b>	A-557 (2x)	-	-	A-141 (2x)	A-218 (2x)	A-141 (2x), A-18 (2x)
<b>Rallonges, raccords et adaptateurs</b>	<b>2,5 tonnes</b>	<b>2,5 tonnes</b>	<b>5,0 tonnes</b>	<b>5,0 tonnes</b>	<b>12,5 ton.</b>	<b>5,0 - 12,5 ton.</b>
<b>19</b>	A-544	-	-	A-19 (2x)	A-242 (2x)	A-19 (2x) A-242 (2x)
<b>20</b>	WR-5	WR-5	WR-5	A-92	-	A-92
<b>21</b>	MZ-4013 (4x)	MZ-4013 (4x)	A-16 (4x)	A-16 (4x)	-	A-16 (4x)
<b>22</b>	MZ-4007 (3x)	MZ-4007 (3x)	MZ-1050 (2x)	MZ-1050 (2x)	-	MZ-1050 (3x)
<b>23</b>	MZ-4008 (2x)	-	-	MZ-1051	-	MZ-1051 (2x)
<b>24</b>	MZ-4009	MZ-4009	MZ-1052	MZ-1052	-	MZ-1052
<b>25</b>	-	-	-	A-285	-	A-285
<b>26</b>	A-650	-	-	-	-	-
<b>27</b> Longueur (mm) 76	MZ-4002	MZ-4002	-	-	-	-
 ∅ 42,5 mm	127	MZ-4003	MZ-4003	MZ-1002	MZ-1002	MZ-1002
	254	MZ-4004	MZ-4004	MZ-1003	MZ-1003	A-239 MZ-1003
	254					A-239
	457	MZ-4005 (2x)	MZ-4005 (2x)	MZ-1004	MZ-1004	A-240 MZ-1004 (2x)
	457					A-240
	584	MZ-4006 (2x)	MZ-4006 (2x)	-	-	-
762	-	-	MZ-1005	MZ-1005	A-241	MZ-1005 (2x)
762						A-241
<b>28 Coffre</b>	CM-6	CM-6	CW-350	CW-350	CW-350	MK-05
<b>Poids d'ensemble (kg)</b>	26	20	48	63	95	158

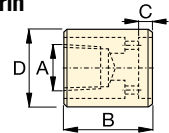
## Accessoires pour corps, col et piston

### 1 Adaptateur fileté



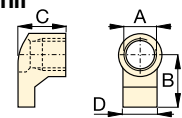
tonnes	Référence	A	B	C	D
2,5	<b>A-23</b>	3/4" - 16 UN	28	26	3/4" - 14 NPT
5,0	<b>A-13</b>	1" - 8 UN	31	42	1 1/4" - 11 1/2 NPT
12,5	<b>A-28</b>	1 1/2" - 16 UN	47	69	2" - 11 1/2 NPT

### 2 Adaptateur base vérin



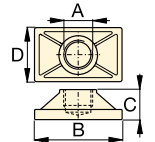
tonnes	Référence	A	B	C	D
2,5	<b>A-25</b>	3/4" - 14 NPT	50	12	44
5,0	<b>A-21</b>	1 1/4" - 11 1/2 NPT	57	12	65
12,5	<b>A-27</b>	2" - 11 1/2 NPT	63	12	98

### 3 Patte déportée col vérin



tonnes	Référence	A	B	C	D
2,5	<b>A-1034</b>	1 1/2" - 16 UN	54	50	31
5,0	<b>A-20</b>	2 1/4" - 14 UN	80	57	57
12,5	<b>A-595</b>	3 5/16" - 12 UN	103	51	80

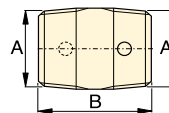
### 4 Socle plat



tonnes	Référence	A	B	C	D
2,5	<b>MZ-4010</b>	3/4" - 14 NPT	114	31	63
5,0	<b>A-14</b>	1 1/4" - 11 1/2 NPT	165	35	88
12,5	<b>A-243*</b>	2" - 11 1/2 NPT	165	58	165

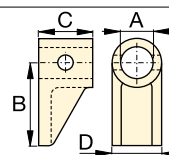
\* A-243 socle rond

### 5 Raccord fileté



tonnes	Référence	A	B
2,5	<b>A-545</b>	3/4" - 14 NPT	35
5,0	<b>A-10</b>	1 1/4" - 11 1/2 NPT	41

### 6 Patte déportée encliquetable

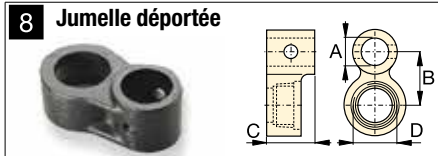


tonnes	Référence	A	B	C	D
5,0	<b>A-8</b>	43	105	50	57

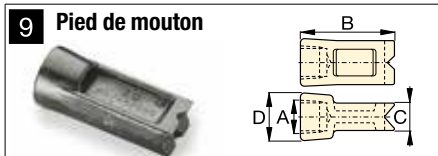
# Série MS, Accessoires de maintenance



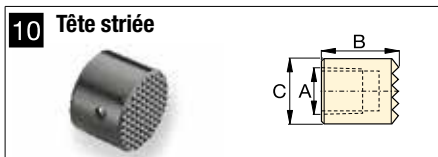
tonnes	Référence	A	B	C	D
2,5	A-530	3/4" - 14 NPT	57	25	33
5,0	A-6	1 1/4" - 11 1/2 NPT	82	31	57



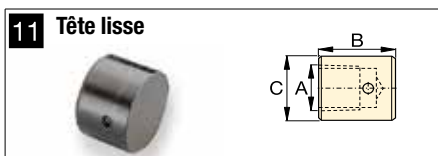
tonnes	Référence	A	B	C	D
2,5	MZ-4011	3/4" - 14 NPT	49	76	1 1/2" - 16 UN
5,0	A-192	42	63	50	2 1/4" - 14 UN



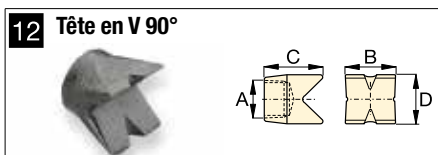
tonnes	Référence	A	B	C	D
5,0	A-305	1 1/4" - 11 1/2 NPT	114	25	50



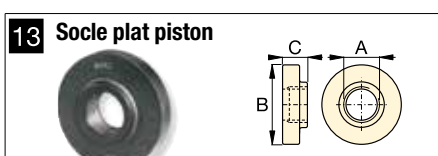
tonnes	Référence	A	B	C
2,5	A-531	3/4" - 14 NPT	27	31
5,0	A-18	1 1/4" - 11 1/2 NPT	38	50



tonnes	Référence	A	B	C
5,0	A-185	1 1/4" - 11 1/2 NPT	38	50



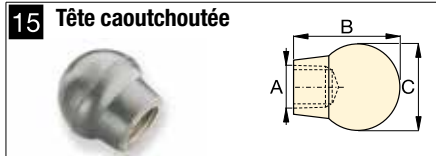
tonnes	Référence	A	B	C	D
2,5	A-532	3/4" - 14 NPT	38	47	25
5,0	A-15	1 1/4" - 11 1/2 NPT	54	57	54



tonnes	Référence	A	B	C
12,5	A-607	2" - 11 1/2 NPT	166	38

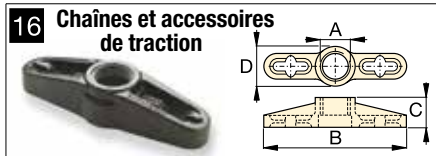


tonnes	Référence	A	B	C	D
2,5	A-629	3/4" - 14 NPT	69	33	28
5,0	A-129	1 1/4" - 11 1/2 NPT	101	50	44



tonnes	Référence	A	B	C
2,5	A-539	3/4" - 14 NPT	44	69
5,0	A-128	1 1/4" - 11 1/2 NPT	86	86

## Chaînes et accessoires de traction



tonnes	Référence	A	B	C	D
2,5	A-558	1 1/2" - 16 UN	196	39	44
5,0	A-132	2 1/4" - 14 UN	307	63	79
12,5	A-238	3 5/16" - 12 UN	450	102	125

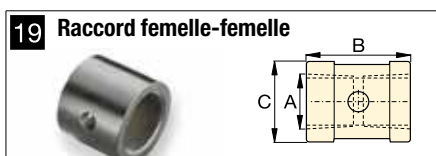


tonnes	Référence	A	B	C	D
5,0	A-5	1 1/4" - 11 1/2 NPT	130	50	126

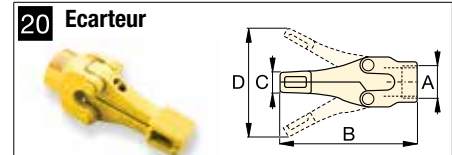


tonnes	Référence	Longueur
2,5	A-557	1,5 mètres
5,0	A-141	1,8 mètres
12,5	A-218	2,4 mètres

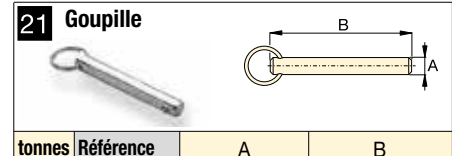
## Rallonges, raccords et adaptateurs



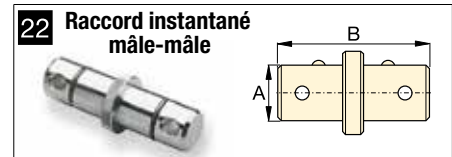
tonnes	Référence	A	B	C
2,5	A-544	3/4" - 14 NPT	42	33
5,0	A-19	1 1/4" - 11 1/2 NPT	49	54
12,5	A-242	2" - 11 1/2 NPT	88	82



tonnes	Référence	A	B	C	D
1,0	WR-5	—	223	12,8	94
1,0	A-92	2 1/4" - 14 UN	244	35	158



tonnes	Référence	A	B
2,5	MZ-4013	7,9	41
5,0	A-16	11,2	82



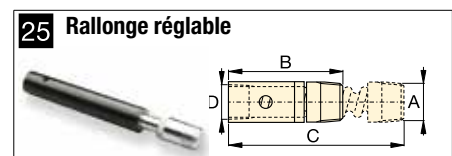
tonnes	Référence	A	B
2,5	MZ-4007	19	79
5,0	MZ-1050	33	127



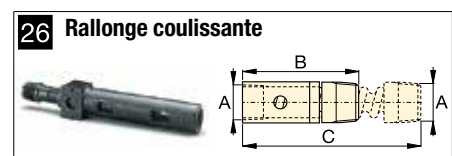
tonnes	Référence	A	B	C
2,5	MZ-4008	3/4" - 14 NPT	60	19
5,0	MZ-1051	1 1/4" - 11 1/2 NPT	90	33



tonnes	Référence	A	B	C
2,5	MZ-4009	3/4" - 14 NPT	65	19
5,0	MZ-1052	1 1/4" - 11 1/2 NPT	96	33



tonnes	Référence	A	B	C	D
5,0	A-285	1 1/4" - 11 1/2 NPT	335	441	33



tonnes	Référence	A	B	C
2,5	A-650	3/4" - 14 NPT	200	365