

Dynamomètres et cellules de charge

▼ Modèles: LH-102 et TM-5 (au centre)



Série
**TM
LH**



Capacité:

900 - 90.000 kg

Précision, en % de la pleine échelle:

± 2%

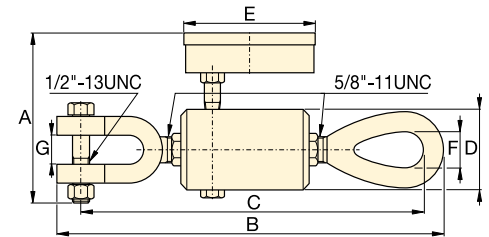


Les modèles TM et LH sont testés à 100% pour vérifier leur précision avec une marge de ± 2%.

Si votre application nécessite un outil étalonné, il devra être soumis à des essais de certification. La certification N'EST PAS délivrée par Enerpac.

Dynamomètre TM-5

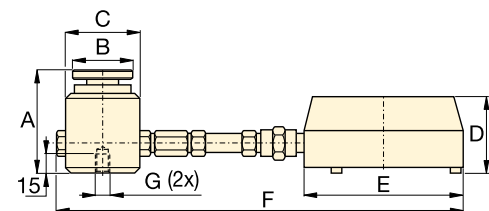
- Précision, ± 2 % de la pleine échelle
- Galvanisé et chromaté au bronze pour résister à la corrosion
- Deux échelles de lecture, kilogrammes et lbs
- Coffret de protection, pour stockage et transport en toute sécurité.



TM-5

Cellules de charge série LH

- Précision, ± 2 % de la pleine échelle
- Tête à rotule, précision accrue par réduction de l'excentricité de la charge
- Indicateur de maximum, lecture de la force présélectionnée ou de la force maximale enregistrée
- Deux échelles de lecture, kilogrammes et lbs.



Série LH

▼ TABLEAU DE SÉLECTION

Type	Capacité du manomètre		Référence	Lecture minimale		Division du manomètre		Dimensions (mm)						
	(kg)	(lbs)		(kg)	(lbs)	(kg)	(lbs)	A	B	C	D	E	F	G*
Montage direct	4.500	10.000	TM-5	500	1.000	100	100	120	247	236	50	93	22	19
Montage direct de la cellule de pesée	900	2.000	LH-10	100	200	20	20	77	44	57	60	101	215	¼" - 20, 44,5 BC
	4.500	10.000	LH-50	500	1.000	100	100	77	44	57	60	101	215	¼" - 20, 44,5 BC
Montage à distance avec flexible de 0,6 mètre	900	2.000	LH-102	100	200	20	20	77	44	57	60	147	846	¼" - 20, 44,5 BC
	4.500	10.000	LH-502	500	1.000	100	100	77	44	57	60	147	846	¼" - 20, 44,5 BC
	9.000	20.000	LH-1002	1.000	2.000	200	200	77	44	57	60	147	846	¼" - 20, 44,5 BC
Montage à distance avec flexible de 1,8 mètres	21.000	50.000	LH-2506	3.000	5.000	500	500	101	69	85	60	147	2094	¾" - 24, 63 BC
	45.000	100.000	LH-5006	5.000	5.000	1.000	1.000	132	101	127	60	147	2135	¾" - 24, 89 BC
	90.000	200.000	LH-10006	10.000	10.000	1.000	2.500	158	127	158	60	147	2166	¾" - 24, 102 BC

* Note: BC = Entr'axe de perçage.